

## 開発画面

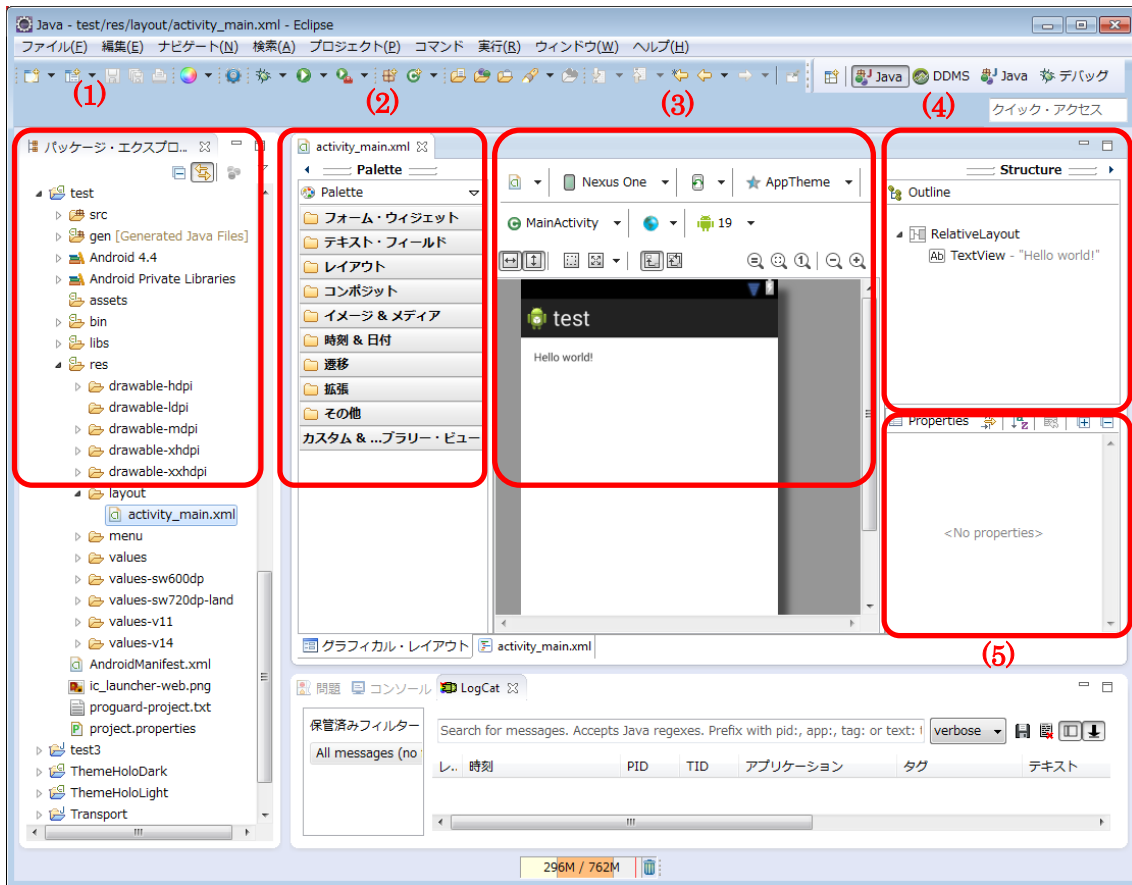


図 1 開発画面

### (1) パッケージエクスプローラ

プロジェクトに関連するファイル群をツリー構造で見たり操作したりすることができる。

### (2) パレット

ビューなどを追加するときを使う。なお、ADT のバージョンによって、パレットのカテゴリ名が英語表記となっている場合がある。

### (3) アクティビティワークスペース

ビューを追加したいとき、パレットからビューを選択肢、設置したいアクティビティの場所にドロップする。また、アクティビティの解像度や縦長／縦長書式の変更、SDK のバージョンの変更などを行うこともできる。

### (4) ビューストラクチャ

ビューの階層的構造を表示する。

### (5) ビュープロパティ

ビューの属性を見たり操作したりすることができる。