

こんな時には

### 1. レイアウトウィンドウが表示されない

表示するレンダリングレイアウトのバージョンが、開発対象のバージョンと一致していないことがある。適切なバージョンを選ぶ。まれに、一致していても、表示されていない時がある。そのときも、一旦、他のバージョンを選択してから、適切なバージョンを選択することで、適切に表示されることがある。

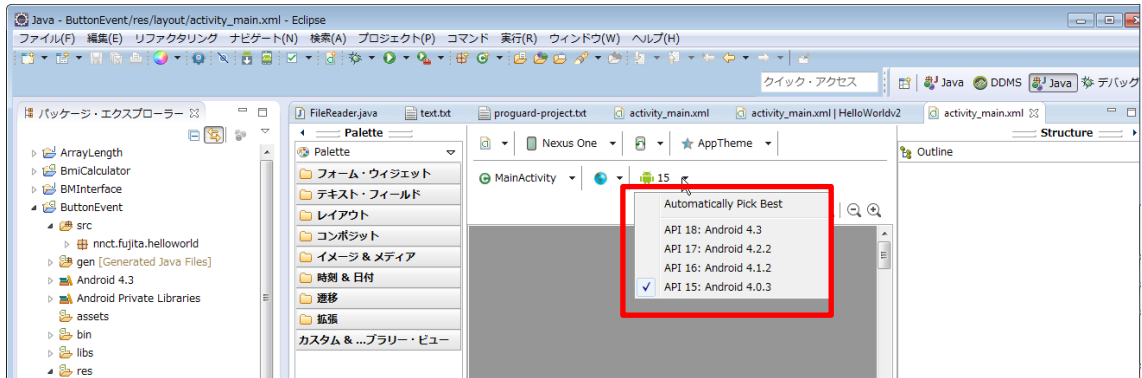


図 1 表示する API バージョンを選ぶ

### 2. スクリーンショットを撮りたい

(1) パースペクティブを選ぶ部分から、「DDMS」を選ぶ。

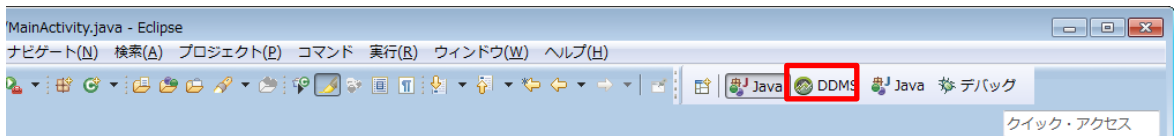


図 2 DDMS メニューアイコン

「DDMS」が出ていない時には、「ウィンドウ」->「パースペクティブを開く」->「その他」を選び、リストから「DDMS」を選ぶ。

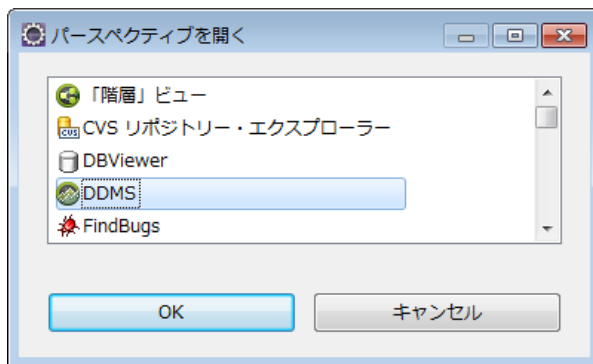


図 3 DDMS パースペクティブ選択画面

(2) デバイスを選んで撮る

「名前」の項目から撮りたいデバイスを選択して、カメラアイコンをクリックする。

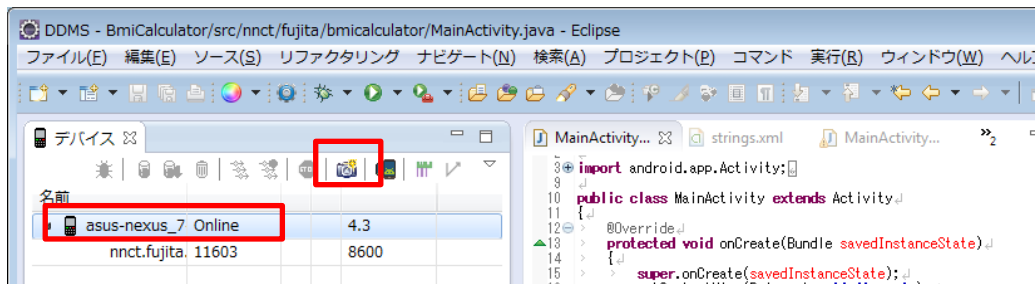


図 4 スクリーンキャプチャー呼び出し

クリックすると、画面を表示するウィンドウが現われる。上部にあるボタンを選んで、保存する。



図 5 スクリーンキャプチャーのボタン群

それぞれのボタンの機能を表 1 に示す。

表 1 スクリーンキャプチャーのボタンの機能

ボタン名	機能
リフレッシュ	キャプチャをデバイスから取り直す
Rotate	表示画面を左 90 度ずつ回転させて表示する
保管	png 形式の画像ファイルで保存する
コピー	クリップボードにコピーする
終了	キャプチャを終了する

### 3. 動作動画を撮りたい

Android 4.4 (API level 19)以上のバージョンでは、動作動画を撮ることができる。以下のようにコマンドを入力すると、Android 端末に/sdcard/movie.mp4 という動画ファイルが生成される。

```
$ adb shell
shell@ $ screenrecord /sdcard/movie.mp4
```

#### 4. Propertiesに入力ができない

View を選択したのち、Text や on Click などの設定項目に入力したいときに、on Click などの項目に入力ができない状態になったりしていることがある。

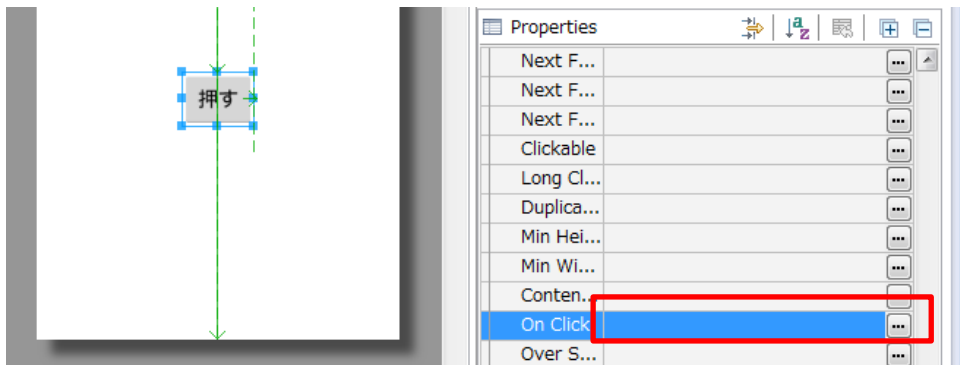


図 6 Propertiesに入力ができない状態

そのときは、レイアウト表示のバージョンを変えることで、解決することがある。

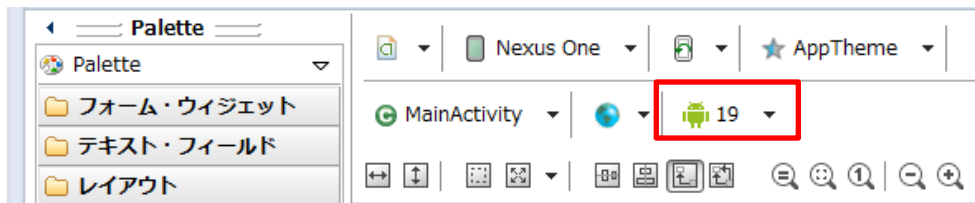


図 7 レイアウト表示バージョン指定箇所

バージョンが API19 で入力に問題が発生するときには、バージョンを一段階下げてみる。例の場合では、API18 で表示させることで、on Click の項目に入力できるようになった (図 8)。

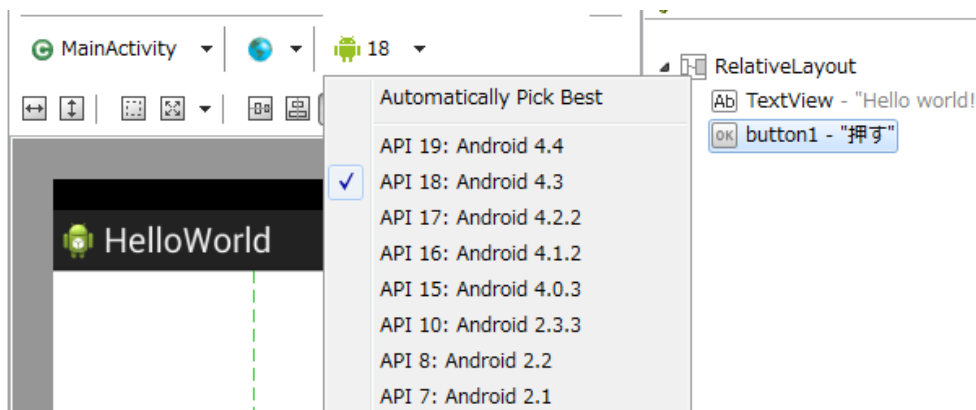


図 8 レイアウト表示バージョンの変更

#### 5. iWnn IMEが終了してしまう

Android 4.4 において、iWnn IME が異常終了してしまう現象が確認されている。これは、Android 4.4 全般における現象である。現時点 (2013.12.23) では、解決方法がないため、iWnn IME 以外の IME を入れることをお勧めする。

例えば、「Google 日本語入力」を入れる。



図9 iWnn IMEが異常終了する様子



図 10 ホーム画面から Play ストアを選ぶ



図 11 Play ストアにて検索する



図 12 google 日本語入力を検索する



図 13 インストールする

インストール後に、Google 日本語入力を使うように設定する。

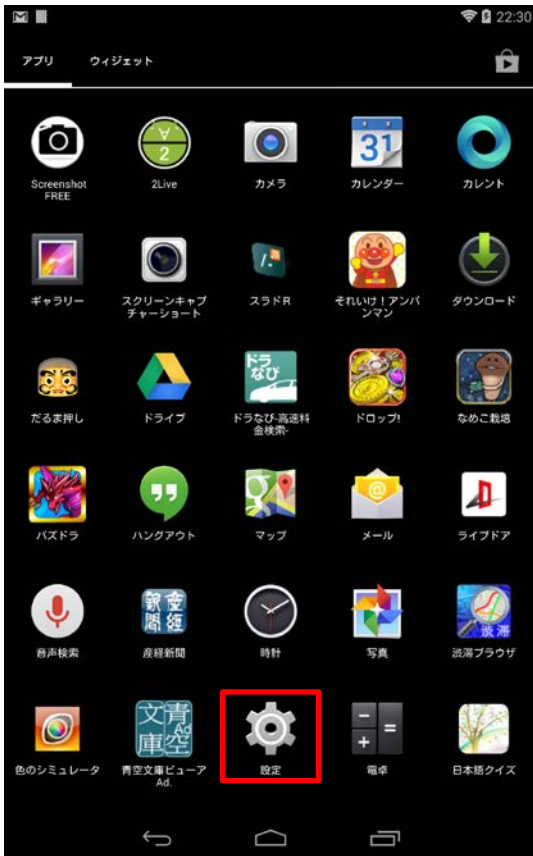


図 14 アプリ一覧から「設定」を選ぶ



図 15 「言語と入力」を選ぶ



図 16 Google 日本語入力にチェック



図 17 「OK」する



図 18 「デフォルト」の項目を選ぶ



図 19 日本語「Google 日本語入力」を選ぶ



図 20 Google 日本語入力による入力